

technikInfo

IPCB e.U.

FN 321087 m (eingetr. LG St. Pölten)

Dr. Wolfgang Baumann-Renner

3363 Ulmerfeld-Hausmening, Marktplatz 8/2

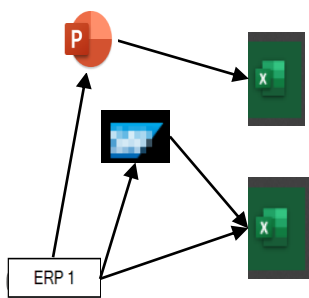
+43 676 7507543

+43 7475 53060-33

w.baumann@ipcb.at

www.ipcb.at



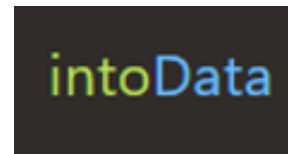
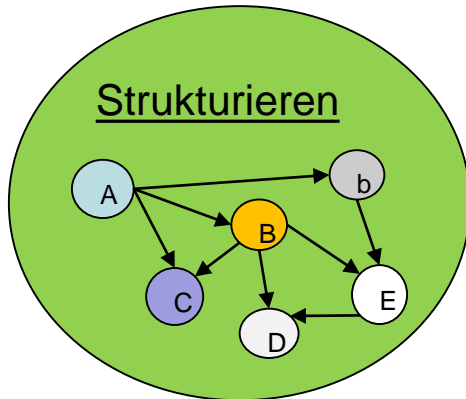


Laden

Customers		Volumes	
Data		Data	
key	2024	key	2370
city	_Zirggy-8	rev	Z0V0BQ-0
Customer	int.#name	qz	6,71016
CustomerName	Anglois	PLZ1	1
CustomerClass	int.#name	STATG	200
PLZ	1236	amount	7
City	Wien	value	872.1
	int.#name	weight	160.8
		onPoz_cst	4

Darstellen

Customers: CustomerName LIKE "PCB%"



Analysieren

Rules	
STATG=100	X
STATG=120	X
STATG=500	X
STATG=""	X

Export

- **Daten stehen zur Verfügung**
Kunden, Aufträge, Material, ...
 - Reports aus ERP System
 - Excel / CSV Daten
 - Zusatzinfo: GPS- Koordinaten auf Ebene „Postleitzahlen“
 - Alles möglich

• (Grund-)Struktur liegt vor

Auftrag -> Kunde, Auftrag -> Material, Auftrag -> Lagerorte, ...

- Wissen über Verbindungen zwischen Daten
 - z.B. Materialnummer Auftragsposition -> Materialstamm
 - z.B. PLZ -> GPS Korrdinaten
- Vorbereitung der Verbindungen
 - Laden der Definitionen

• Struktur erweitern während Analyse

- Neue Gruppierungen ergänzen
 - z.B. Anzahl Auftragsposition je Materialgruppe
- Neue Verbindungen

Materialverzeichnis

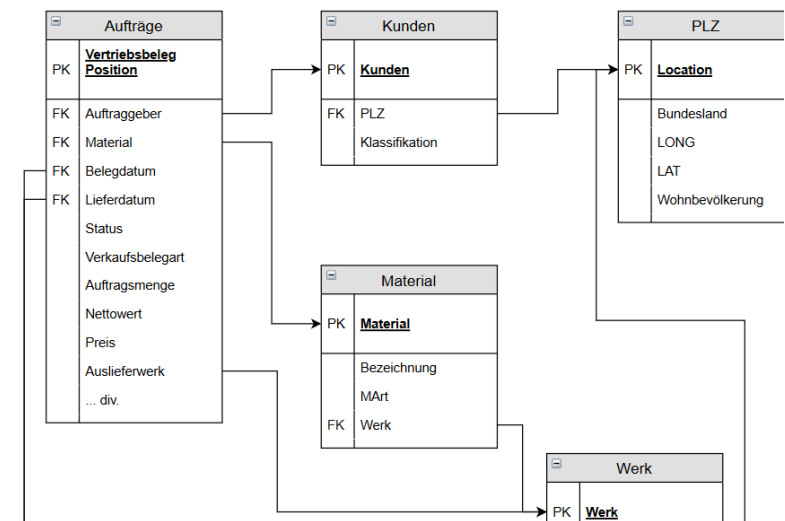
Liste Aufträge

Material	Materialkurztext	BME	Preis	/	Werk	Ltz. Änd	MArt	Warengrp	EKG	DMK
60000	Arbeitszeit Standard	STD	0,99	1	1200	27.03.2019	DIEN 999		SCH	PD
60000	Arbeitszeit Standard	STD	0,99	1	1201	27.03.2019	DIEN 999		SCH	PD
60000	Arbeitszeit Standard	STD	0,99	1	1800	27.03.2019	DIEN 999		SCH	PD

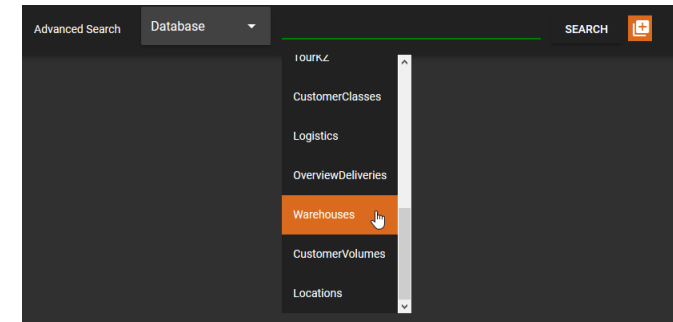
Belegdatum 18.03.2019

Bestellnummer	Belegdatum	VArt	Vertriebsbeleg	Position	Auftr.geb.	Material	KumA
My customer order reference	21.03.2019			1000	5	01	
My customer order reference	21.03.2019			2000	5	05	

Countrycc	postalcod	placename	adminname1	admincod	adminname2	admincod	adminname3
AT	1110	Wien, Simmering	Wien		9 Politischer Bezirk Wie		900 Gemeindebezirk S
AT	1110	Wien, Simmering	Wien		9 Politischer Bezirk Wie		900 Gemeindebezirk S
AT	1120	Wien, Meidling	Wien		9 Politischer Bezirk Wie		900 Gemeindebezirk M
AT	1130	Wien, Hietzing	Wien		9 Politischer Bezirk Wie		900 Gemeindebezirk H

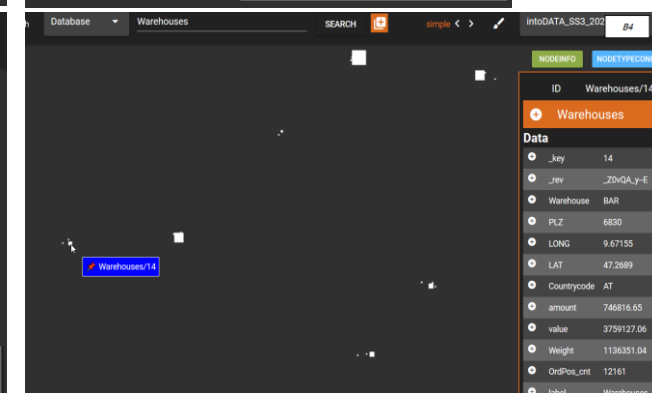
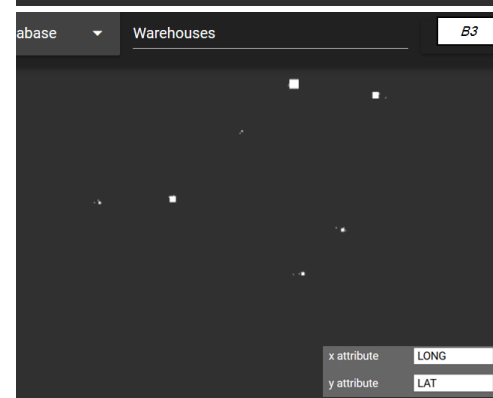
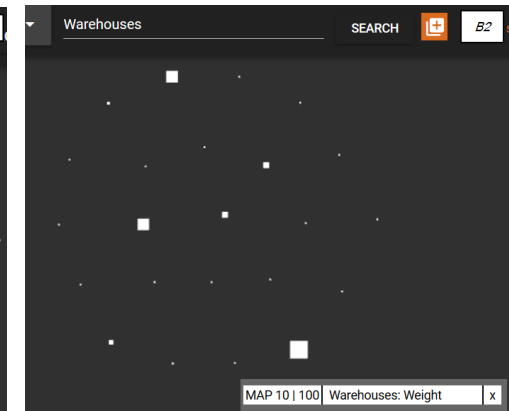
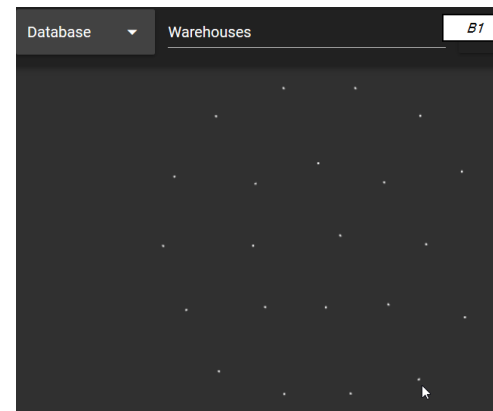


- **Knoten und Kanten**
 - Alle geladenen Daten stehen als Knoten zur Verfügung
 - z.B. Auftragsposition, Kunden sind jeweils Knoten
 - Jeder Datensatz ist ein Knoten eines Knotentypes
 - Kanten sind Verbindungen zwischen Knoten



- **Anzeige der Daten**
Knoten in einem Kräftesystem („Graph“)

- Immer möglich; Punktwolke (-> B1)
- Konfiguration -> einstellbar
 - => Größen (-> B2)
 - => Farben
 - => x-y Koordinaten (-> B3)
 - z.B. GPS als Orientierungshilfe
 - z.B. Anzahlen je Kategorie
- Anklicken eines Datenpunkts zeigt die Daten (-> B4)



• Konfiguration

Fix oder per Regel datenabhängig einstellen

- Layout: Darstellung der Daten
 - => „map“: Darstellung in Koordinaten (hier: GPS)
alternativ: line, force
 - Größeneinstellungen
 - Positionierung
 - Überlagerungen
- Farben
 - => Datenabhängige Regeln: nach STATG
 - Starterbatterien (STATG=100, 120) -> rot
 - Altbatterien (STATG=500) -> gelb
- Größen
 - => Datenabhängige Regeln: nach Gewicht
 - Gewicht steuert Größe: von 20 (Kleinster) vom Größten 100, linear verteilt
- „tooltips“ Hilfsanzeigen

Rules		
■	STATG=100	X
■	STATG=120	X
■	STATG=500	X
■	STATG=""	X

size	10	ADD
min	0	ADD
max	100	

Rules		
MAP 20 100	OverviewDeliveries: Weight	X

layout type	map	APPLY
<input type="checkbox"/>	Update on Changes	
<input type="checkbox"/>	Change Boundaries	
x attribute	LONG	
y attribute	LAT	
xOffset	0	
yOffset	0	
map length x	3000	
map length y	2000	
<input checked="" type="checkbox"/>	jitter	

On hover	Weight
On zoom	Weight

• Konfigurationen Speichern & Laden

Konfiguration kann lokal am Rechner oder auch in Dateien abgelegt werden

- Speichern
- Laden – auch bei neuer Sitzung

SAVE / LOAD	
CONFIGURATION	GRAPH
configurations	
Warehouse_Delivered_INIT	
	LOAD
configuration name	
DOWNLOAD	SAVE
RESET CONFIGURATION	
LOAD FROM FILE	

Ausgewählte Daten exportieren

Selektierte Daten

- Export auf Karte
 - Formatierungen werden übernommen
 - Es werden keine Daten ins Web gestellt, sondern Karten geladen
 - Verwendet wird OpenStreet map, frei verfügbares Kartenmaterial
 - Speichern der Karte möglich (GEOJSON format)
- Export in Excel
 - open source exporter
 - Mehrere Knotentypen -> mehrere tabs



Selection Actions

COLLAPSE EXPAND REMOVE

PIN UNPIN INVERT

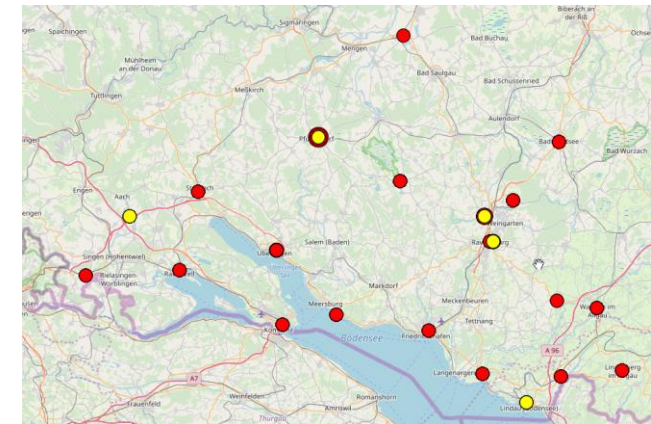
SHOW ON MAP

SHOW ITEMS

Selected Nodes

Selected nodes: 1176
Orders count: 1176

DOWNLOAD EXCEL-FILE DOWNLOAD GEOJSON



C	D	E	F	G	H	I	J	K	L	M	N	O	
Order	Orderitem	OrderType	OrderDate	Customer	DeliveryDate	DeliveryFrom	DeliveryTour	STATG	STATUG	PLZ	PLZ1	PLZ12	City
2016A01467	30	A	16-03-21	1059026000	16-03-22	BAR		100	100-100	88212	8	88	RAVEI
2016A01112	40	A	16-03-01	1057739000	16-03-02	BAR		100	100-100	88079	8	88	KRESS
2016A01202	10	A	16-03-07	1059026000	16-03-07	BAR		100	100-100	88212	8	88	RAVEI
2016A01319	40	A	16-03-11	1059026000	16-03-11	BAR		100	100-100	88212	8	88	RAVEI

kontaktInfo

IPCB e.U.

FN 321087 m (eingetr. LG St. Pölten)

Dr. Wolfgang Baumann-Renner

3363 Ulmerfeld-Hausmending, Marktplatz 8/2

+43 676 7507543

+43 7475 53060-33

w.baumann@ipcb.at

www.ipcb.at

